

1. โครงการ : การพัฒนาการลดระยะเวลารอคอย
2. คำสำคัญ : การพัฒนาการลดระยะเวลารอคอย
3. สรุปผลงาน : การพัฒนาการลดระยะเวลารอคอย

-จัดระบบ First screen มีพยาบาลคัดกรองแรกรับ และประชาสัมพันธ์ ทำหน้าที่ประเมินผู้ป่วยก่อนส่งผู้ป่วยไปตรวจ Lab, X-Ray ตามนัด

-จัดระบบการแยกประเภทผู้ป่วย เพื่อส่งผู้ป่วยตรวจ Lab , X-Ray ก่อนพบแพทย์

-มีแนวทางการคัดกรองผู้ป่วยที่ขอใบรับรองแพทย์ประกันชีวิต ชกส.สหกรณ์

การเกษตร

-มีแนวทางการลดขั้นตอนการลดระยะเวลารอคอย

4. ชื่อและที่อยู่องค์กร : โรงพยาบาลนาโพธิ์ ต. ศรีสว่าง อ. นาโพธิ์ จ.บุรีรัมย์ 31230
5. สมาชิกทีม :

นางยุพร ธรรมธรรณุรักษ์ วุฒิการศึกษา พยาบาลศาสตร์บัณฑิต ตำแหน่งพยาบาลวิชาชีพชำนาญการ

นางมณีนรัตน์ แข่งขัน วุฒิการศึกษา พยาบาลศาสตร์ ตำแหน่งพยาบาลวิชาชีพชำนาญการ

นางเปรมจิตต์ เบญจมาศ วุฒิการศึกษา พยาบาลศาสตร์บัณฑิต ตำแหน่งพยาบาลวิชาชีพชำนาญการ

นางพัชรินทร์ ศรียอด วุฒิการศึกษา พยาบาลศาสตร์ ตำแหน่งพยาบาลวิชาชีพปฏิบัติการ

นางวิไลวรรณ วรรณภู วุฒิการศึกษา พยาบาลศาสตร์ ตำแหน่งพยาบาลวิชาชีพปฏิบัติการ

นางสาวพึงใจ ไชยสง วุฒิการศึกษา พยาบาลศาสตร์ ตำแหน่งพยาบาลวิชาชีพปฏิบัติการ

นางสาวสุพัตรา ช่อชู วุฒิการศึกษา พยาบาลศาสตร์ ตำแหน่งพยาบาลวิชาชีพปฏิบัติการ

นายปิยะวุฒิ ชื่นไธสง วุฒิการศึกษา พยาบาลศาสตร์ ตำแหน่งพยาบาลวิชาชีพปฏิบัติการ

นายกิตติศักดิ์ เล็งไธสง วุฒิการศึกษาศึกษาศาสตร์ ตำแหน่งพนักงานผู้ช่วยเหลือคนไข้

นางปริศนา ภูมิไธสง วุฒิการศึกษามัธยมศึกษาปีที่ 6 ตำแหน่งพนักงานบัตรรายงานโรค

นางพิสมัย ปุผาลา วุฒิการศึกษามัธยมศึกษาปีที่ 6 ตำแหน่งพนักงานผู้ช่วยเหลือคนไข้

นางสุกัญญา เรียนไธสง วุฒิการศึกษามัธยมศึกษาปีที่ 6 ตำแหน่งประชาสัมพันธ์

6. เป้าหมาย : เพื่อการพัฒนาการลดระยะเวลารอคอย

7. ปัญหาและสาเหตุโดยย่อ

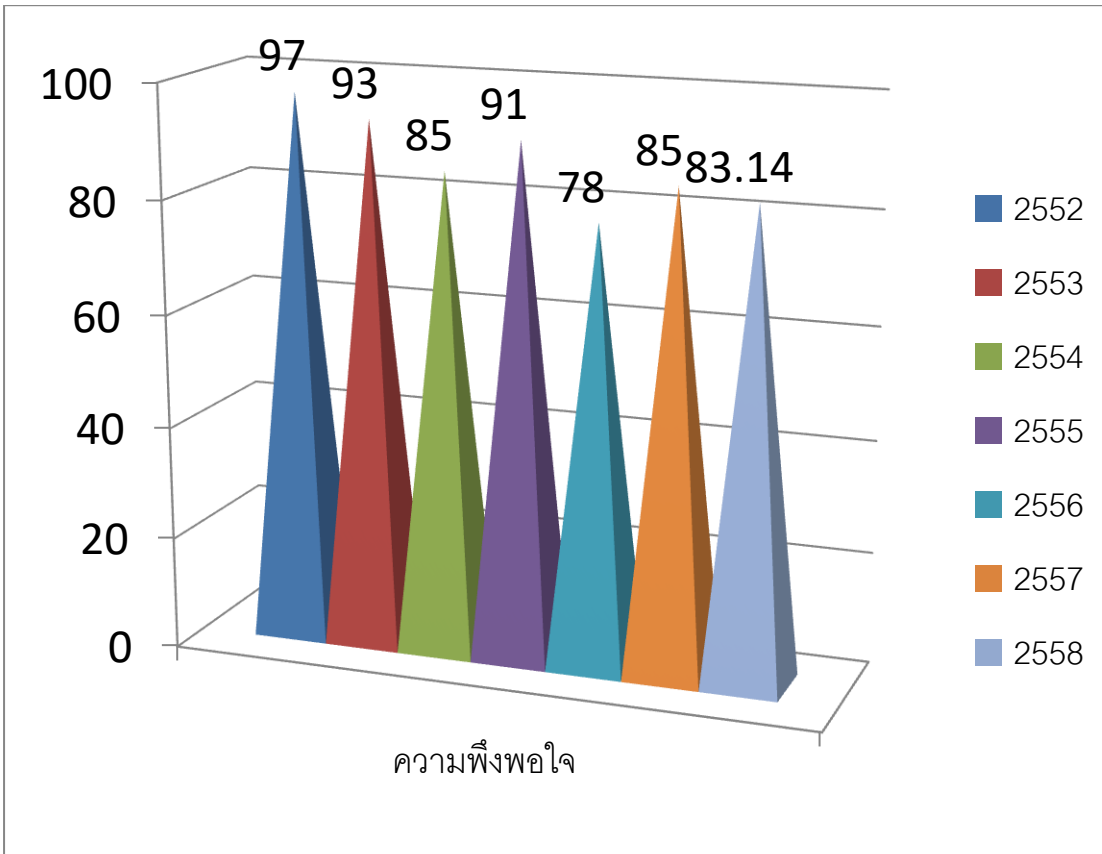
1. เดิมที่การให้บริการผู้ป่วยที่มาตรวจ Lab, X-Ray ตามนัด ผู้ป่วยต้องได้รับการคัดกรองวัดสัญญาณชีพจากพยาบาลคัดกรองก่อนไปตรวจ Lab, X-Ray ทุกครั้ง
2. ผู้ป่วยที่มาขอใบรับรองแพทย์ประกันชีวิต ธกส. สหกรณ์การเกษตรนั้นผู้ป่วยต้องได้รับการคัดกรองวัดสัญญาณชีพจากพยาบาลคัดกรอง และเข้าพบแพทย์เพื่อส่งตรวจ Lab, X-Ray ก่อนไปตรวจ Lab, X-Ray ทุกครั้ง
3. ผู้ป่วยที่มาด้วยไข้, เจ็บหน้าอก หรือผู้ป่วยที่มีปัสสาวะแสบขัด เดิมต้องได้พบพยาบาลคัดกรอง และพบแพทย์เพื่อส่งตรวจ CBC , EKG , UA ทำให้การวินิจฉัยล่าช้า เสี่ยงต่อการเสียชีวิตเช่น MI การให้บริการแบบเดิมๆทำให้ผู้ป่วยรอนาน กว่าที่จะถึงคิววัดสัญญาณชีพ ชักประวัติจากพยาบาลคัดกรอง กว่าแพทย์จะสั่ง Lab, X-Ray ทำให้ผู้ป่วยรอนาน ไม่พึงพอใจ และมีข้อร้องเรียน

8. กิจกรรมการพัฒนา :

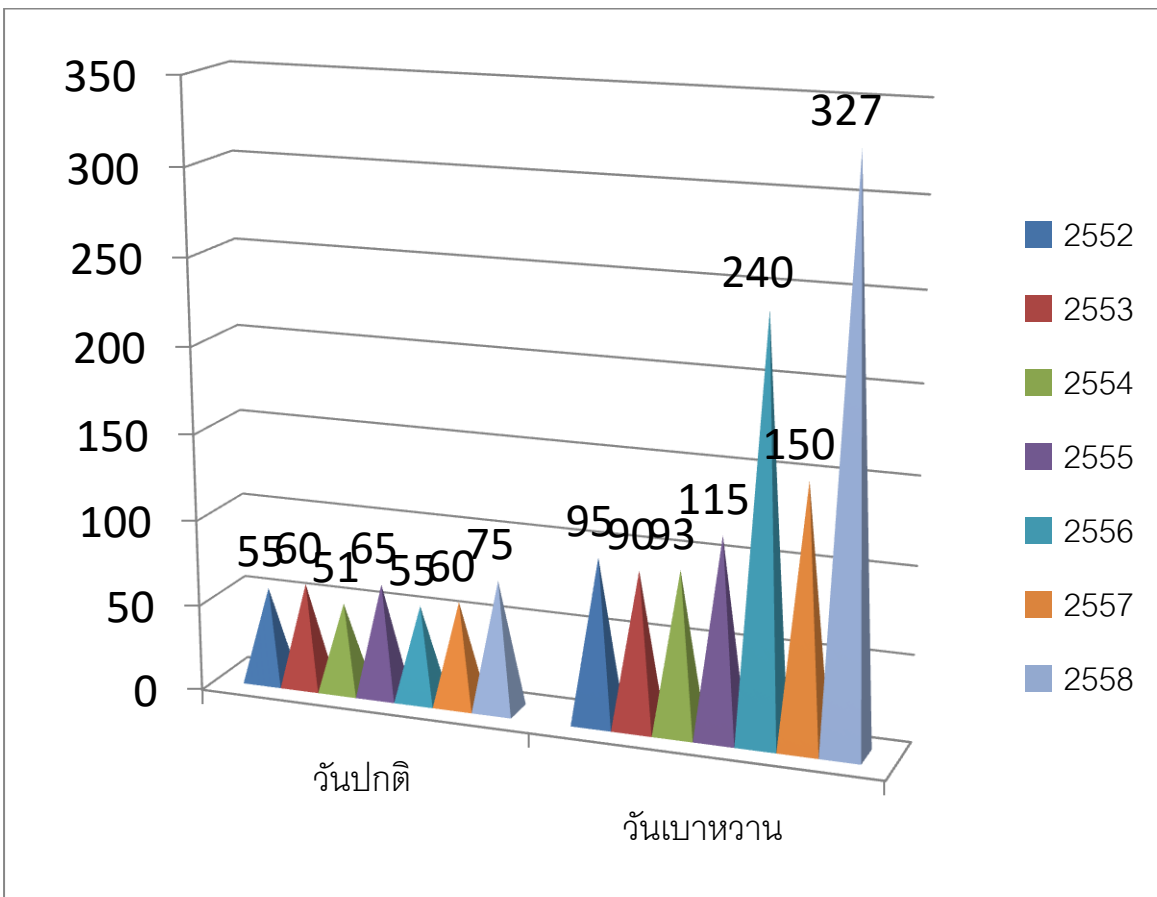
- มีพยาบาลคัดกรองแรกรับ และประชาสัมพันธ์ ทำหน้าที่ประเมินผู้ป่วยก่อนส่งผู้ป่วยไปตรวจ Lab, X-Ray ตามนัด
- มีการแยกประเภทผู้ป่วย เพื่อส่งผู้ป่วยตรวจ Lab , X-Ray ก่อนพบแพทย์
- มีแนวทางการคัดกรองผู้ป่วยที่ขอใบรับรองแพทย์ประกันชีวิต ธกส.สหกรณ์การเกษตร โดยส่งตรวจ UA CXR ก่อนพบพยาบาลคัดกรองวัดสัญญาณชีพชักประวัติ และพบแพทย์เพื่อตรวจร่างกายออกใบรับรองแพทย์
- มีแนวทางการลดขั้นตอนที่ชัดเจน
- มีการสำรวจระยะเวลารอคอย และสำรวจความพึงพอใจผู้รับบริการ

9. การวัดผลและผลของการเปลี่ยนแปลง :

อัตราความพึงพอใจของผู้รับบริการ ปี 2552 – ปี 2558



ระยะเวลารอดอย ปี 2552-ปี 2558



10. บทเรียนที่ได้รับ :

- จากการดำเนินงานลดขั้นตอนการให้บริการเพื่อลดระยะเวลารอคอยนั้น ทำให้ผู้ป่วยได้รับบริการตรวจ Lab, X-Ray ตามนัดได้รับบริการเร็วขึ้น
- ทำให้ผู้ป่วยที่มาด้วยเจ็บหน้าอกได้รับบริการตรวจ EKG เร็วขึ้น
- ทำให้ผู้ป่วยที่ด้วยด้วยไข้ Day3 ได้รับบริการตรวจ CBC เร็วขึ้น
- ทำให้ผู้ป่วยที่มาด้วยปัสสาวะแสบขัดได้รับบริการตรวจ UA เร็วขึ้น
- ทำให้ผู้ป่วยที่มาขอใบรับรองแพทย์ประกันชีวิต ชกส.สหกรณ์การเกษตร ได้รับการตรวจ UA CXR เร็วขึ้น
- แม้ในปี 2556-ปี 2558 ผลสำรวจความพึงพอใจจะมีแนวโน้มลดลงในปี หรือมีผลสำรวจระยะเวลาเพิ่มขึ้น เพราะเป็นช่วงตรวจ Lab ชุดใหญ่ของผู้ป่วยเบาหวาน ความดันโลหิตสูง มีผู้ป่วยจำนวนมากทำให้ผู้ป่วยรอนาน

11. การติดต่อกับทีมงาน : งานผู้ป่วยนอก กลุ่มงานผู้ป่วยนอก โรงพยาบาลนาโพธิ์ ต. ศรีสว่าง อ. นาโพธิ์ จ.บุรีรัมย์ 31230 โทร. 044-629327-8 ต่อ 101 E-mail. Tham2505Yupom1962@gmail.com

2. เลือกประเภทของการส่งผลงาน : การพัฒนาคุณภาพ