

1. โครงการ : การพัฒนาพนักงานเปล
2. คำสำคัญ : การพัฒนาพนักงานเปล
3. สรุปผลงาน : พัฒนา พนักงานเปล

-จัดระบบรักษาความสะอาดและความพร้อมเปล

-ให้ความรู้การแยกประเภทผู้ป่วย

-ให้ความรู้การเลือกเปลนั่งเปลนอนให้เหมาะกับผู้ป่วย

-มีระบบการประเมินผู้ป่วยขณะนำส่งไปจุดต่างๆ

4. ชื่อและที่อยู่องค์กร : โรงพยาบาลนาโพธิ์ ต. ศรีสว่าง อ. นาโพธิ์ จ.บุรีรัมย์ 31230

5. สมาชิกทีม : สมาชิกทีม OPD

6. เป้าหมาย : 1. เพื่อเตรียมความพร้อมของพนักงานเปล  
2. เพื่อความปลอดภัยของผู้ป่วยขณะให้บริการเปล  
3. เพื่อความพึงพอใจของผู้ป่วยและผู้รับบริการ

7. ปัญหาและสาเหตุโดยย่อ

1. ระบบเปลเดิมมีการเตรียมความพร้อมทำความสะอาดเปล 08.00 น. ทำให้ไม่ทันให้บริการผู้ป่วย และไม่ได้ทำความสะอาดเปลอย่างเต็มที่ ผู้ป่วยบ่นว่าเปลไม่สะอาด
2. พนักงานเปลมีคนเดียวทำให้การเข้าถึงผู้ป่วยช้า ดูเหมือนไม่สนใจการมาของผู้ป่วย

8. กิจกรรมการพัฒนา :

1.กำหนดเวลาขึ้นปฏิบัติงานพนักงานเปลไม่เกิด 08.00 น.เพื่อเตรียมความพร้อม

2.มีการอบรมให้ความรู้การแยกประเภทผู้ป่วย การเลือกเปลนั่งเปลนอนให้เหมาะกับประเภทผู้ป่วย ให้แก่พนักงานเปลและพนักงานรัฐทุกคน

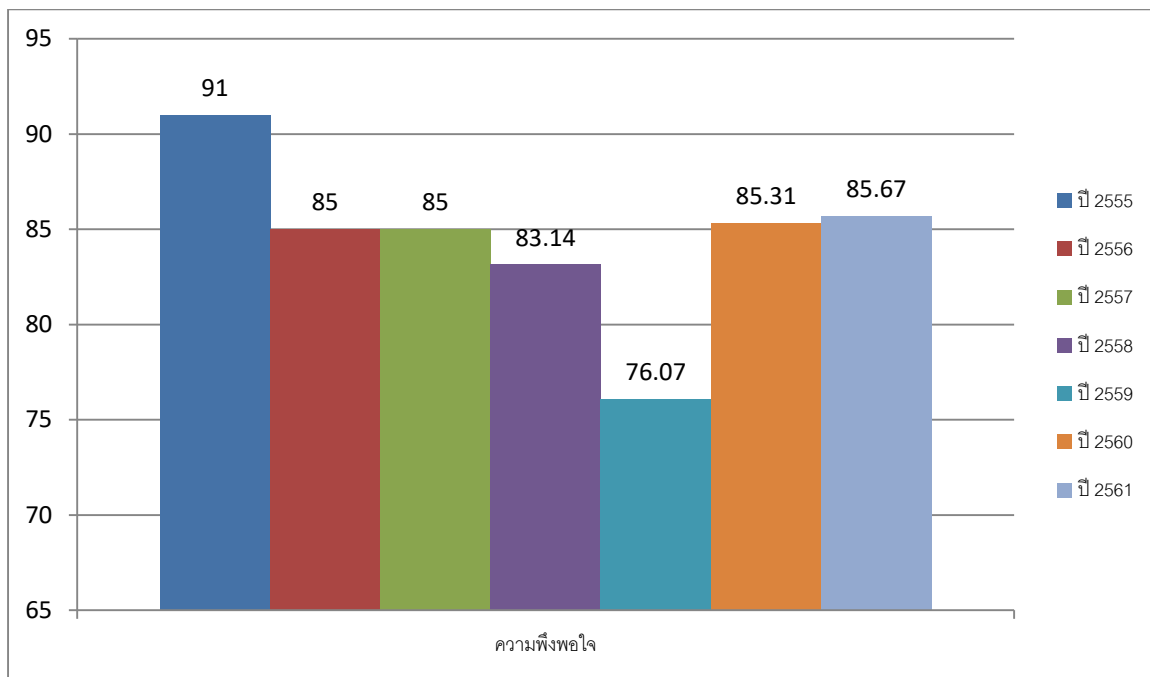
3.กำหนดการทำความสะอาดเตรียมความพร้อมเปลทุกวันราชการเวลา 16.00 น. 1 สัปดาห์แรกโดยหัวหน้าพาทำ และถือเป็นหน้าที่พนักงานเปลหรือผู้มาปฏิบัติงานเปล

4.นิเทศติดตามโดยหัวหน้างานผู้ป่วยนอก

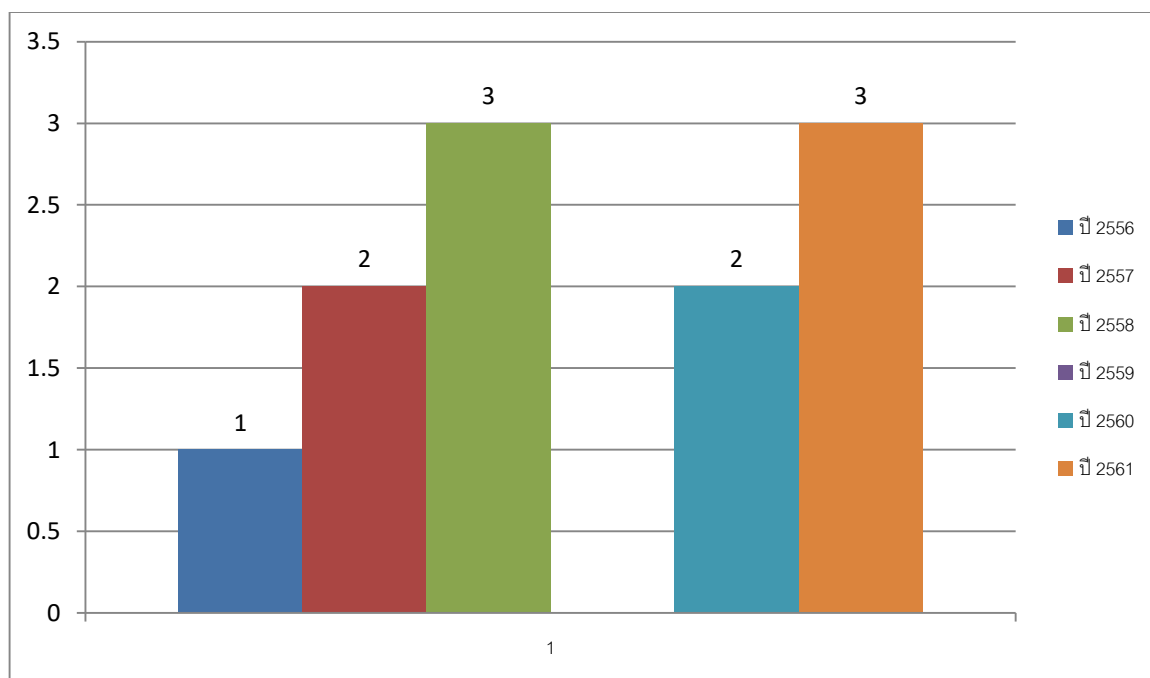
5.ประเมินการทำงานพนักงานเปลโดยหัวหน้างานผู้ป่วยนอก หัวหน้างานอุบัติเหตุ หัวหน้างานผู้ป่วยใน หัวหน้างานรังสี พยาบาลคัดกรองแรกรับ และประชาสัมพันธ์

9. การวัดผลและผลของการเปลี่ยนแปลง :

อัตราความพึงพอใจผู้ป่วยนอก ปี 2555-ปี 2561



จำนวนข้อร้องเรียนพนักงานแปล ปี 2555-ปี 2561



10. บทเรียนที่ได้รับ :

- จากการพัฒนาการทำงานพนักงานแปลโดยหัวหน้าพาทำความสะอาดแปลด้วยน้ำยาฆ่าเชื้อซึ่ง IC นำมาให้ใช้ ทำทุกวันราชการเวลา 16.00 น. (เว้นวันพุธ เนื่องจากพนักงานแปลต้องไปช่วยขับรถ)

ชนเวชภัณฑ์ที่มีค่าใช้จ่ายของกลุ่มการพยาบาล) ทำให้เปลื้องเปลนอนสะอาดพร้อมใช้ ผู้รับบริการไม่  
ป่นว่าเปลสกปรก

- มีการกำหนดการติดตามนิเทศโดยหัวหน้างานผู้ป่วยนอกทุกวัน.
- มีการกำหนดการประเมินการทำงานของพนักงานเปลโดยหัวหน้าต่างๆที่เกี่ยวข้อง พยาบาลคัด  
กรองแรกรับ เพื่อประเมินการพัฒนาพนักงานเปลเพื่อพิจารณาเลื่อนเงินเดือน หรือพิจารณาเลิก  
จ้าง

11. การติดต่อกับทีมงาน : งานผู้ป่วยนอก กลุ่มงานผู้ป่วยนอก โรงพยาบาลนาโพธิ์ ต. ศรีสว่าง อ. นาโพธิ์ จ.  
บุรีรัมย์ 31230 โทร. 044-629327-8 ต่อ 101 E-mail. Tham2505Yuporn1962@gmail.com

2. เลือกประเภทของการส่งผลงาน : การพัฒนาคุณภาพ