

การลดระยะเวลาให้บริการผู้ป่วย งานรังสีวิทยา โดยเน้นระบบ Lean ในโรงพยาบาลนาโพธิ์ ปี ๒๕๖๒

ชื่อผู้วิจัย นายสุรชัย อภิตติง, นายพนม เปลี่ยนไธสง

หน่วยงาน งานรังสีวิทยา โรงพยาบาลนาโพธิ์

บทคัดย่อ

งานรังสีวินิจฉัยเป็นงานที่สำคัญในโรงพยาบาล เนื่องจากมีการนำรังสีมาใช้ประโยชน์ด้านการตรวจและวินิจฉัยโรค เพื่อให้รู้อาการของผู้ป่วยที่มารับการตรวจร่างกายหรือรักษาอาการเจ็บป่วย^๑ ดังนั้นเพื่อให้ภาพเอกซเรย์ที่มีคุณภาพตามมาตรฐานการถ่ายภาพทางรังสี และการควบคุมระยะเวลาในการรอรับบริการจึงเป็นสิ่งสำคัญ หากผลการวินิจฉัยถูกต้องและรวดเร็ว จะลดความไม่พอใจและความแออัดในโรงพยาบาล อีกด้วย ผู้ป่วยเบาหวานที่มีค่า น้ำตาลสะสม(HbA1c) ตั้งแต่ ๗ ขึ้นไป ทุกราย ต้องมาตรวจเอกซเรย์ปอดเพื่อเป็นการคัดกรองวัณโรคตามนโยบายกระทรวงสาธารณสุข ทำให้มีระยะเวลารอรับบริการงานรังสีวิทยาเพิ่มมากขึ้น เพื่อพัฒนารูปแบบใหม่ของการลดระยะเวลารอรับบริการ ให้เหมาะสมกับโรงพยาบาล โดยใช้ทรัพยากรที่มีอยู่ เป็นการวิจัยพัฒนาเชิงทดลอง (Experimental Development Research) เก็บข้อมูลเอง โดยเก็บเป็น ๒ ระยะ คือก่อนการนำรูปแบบใหม่ที่พัฒนาขึ้นไปดำเนินการ โดยตรวจสอบระยะเวลาของผู้มารับบริการ เพื่อนำข้อมูลไปวิเคราะห์

ผลการดำเนินการพบว่าระยะเวลารอรับบริการ ลดลง เมื่อเปรียบเทียบกับก่อนดำเนินการ หลังจากนำรูปแบบใหม่มาใช้ พบว่า ระยะก่อนดำเนินการได้ ๑๙.๓๐ นาที หลังดำเนินการได้ ๑๓.๑๙ นาที ซึ่งช่วยลดระยะเวลาได้ ๖.๑๑ นาที การเพิ่มห้องเปลี่ยนชุดชั่วคราว สามารถลดระยะเวลาลงได้

คำสำคัญ: ลดระยะเวลารอคอย

ความเป็นมาและความสำคัญของงานและปัญหาในการศึกษา/วิจัย

งานรังสีวินิจฉัยเป็นงานที่สำคัญในโรงพยาบาล เนื่องจากมีการนำรังสีมาใช้ประโยชน์ด้านการตรวจและวินิจฉัยโรค เพื่อให้รู้อาการของผู้ป่วยที่มารับการตรวจร่างกายหรือรักษาอาการเจ็บป่วย^๑ ดังนั้นเพื่อให้ภาพเอกซเรย์ที่มีคุณภาพตามมาตรฐานการถ่ายภาพทางรังสี และการควบคุมระยะเวลาในการรอรับบริการจึงเป็นสิ่งสำคัญ หากผลการวินิจฉัยถูกต้องและรวดเร็ว จะลดความไม่พอใจและความแออัดในโรงพยาบาล อีกด้วย

ปัญหาที่พบ คือ ผู้ป่วยเบาหวานที่มีค่า น้ำตาลสะสม(HbA๑c) ตั้งแต่ ๗ ขึ้นไป ทุกราย ต้องมาตรวจเอกซเรย์ปอดเพื่อเป็นการคัดกรองวัณโรคตามนโยบายกระทรวงสาธารณสุข ทำให้มีระยะเวลารอรับบริการงานรังสีวิทยาเพิ่มมากขึ้น

ดังนั้น คณะผู้วิจัยจึงได้พัฒนาระบบการปรับปรุงสถานที่เปลี่ยนชุด และระบบการบริการทางรังสีวิทยาเพื่อลดระยะเวลาการรอรับบริการ ด้วยแนวคิด หลักการ และ วิธีการของ R๒R (Routine to Research)

วัตถุประสงค์ของการศึกษา/วิจัย

เพื่อพัฒนารูปแบบใหม่ของการลดระยะเวลารอรับบริการ ให้เหมาะสมกับโรงพยาบาล โดยใช้ทรัพยากรที่มีอยู่

วัสดุและวิธีการศึกษา/วิจัย

แบบการวิจัยรูปแบบการวิจัย เป็นการวิจัยพัฒนาเชิงทดลอง (Experimental Development Research)

กลุ่มตัวอย่าง คือ จำนวนผู้มารับบริการงานรังสีวิทยาจำนวน ๗๐ คน ใช้การสุ่มตัวอย่างแบบการเลือกตามความสะดวก (Convenience Sampling)

Intervention ที่ใช้ในการทดลอง คือ ระบบการปรับปรุงสถานที่เปลี่ยนชุดในงานรังสีวิทยาที่คณะผู้วิจัยพัฒนาขึ้น

เครื่องมือที่ใช้ในการวิจัย มีทั้งหมด ๒ รายการ คือ แบบบันทึกระยะเวลาผู้มารับบริการ และโปรแกรมรายงาน Hosxp Report ใน Hosxp web service

การทดสอบคุณภาพของเครื่องมือ เป็นรูปแบบใหม่ ดำเนินการโดยการตรวจสอบความถูกต้องจากผู้เชี่ยวชาญ ๒ ท่าน คือผู้เชี่ยวชาญด้านรังสีเทคนิค และผู้เชี่ยวชาญด้านการพยาบาล

การเก็บข้อมูลการวิจัย คณะผู้วิจัยเป็นผู้เก็บข้อมูลเองโดยเก็บเป็น ๒ ระยะ คือก่อนการนำรูปแบบใหม่ที่พัฒนาขึ้นไปดำเนินการ ระหว่างวันที่ ๑๑ ธันวาคม ๒๕๖๒ ถึง วันที่ ๒๐ ธันวาคม ๒๕๖๒ และหลังการนำรูปแบบใหม่ไปดำเนินการ ระหว่างวันที่ ๒๑ ธันวาคม ๒๕๖๒ ถึง วันที่ ๓๐ ธันวาคม ๒๕๖๒ โดยตรวจสอบระยะเวลาของผู้มารับบริการ เพื่อนำข้อมูลไปวิเคราะห์

ขั้นตอนและวิธีการ มี ๕ ขั้นตอน

1. นำสาเหตุของระยะเวลาการรับบริการของ มาวิเคราะห์ปัญหา
2. ปรับสถานที่ เปลี่ยนชุดจากที่เป็นห้องล้างฟิล์ม ให้เป็นห้องเปลี่ยนชุด



ปรับเปลี่ยนเอาถังน้ำยาและเครื่องล้างฟิล์มออก ปรับเป็นห้องเปลี่ยนชุดชั่วคราว
ภาพที่ ๑ แสดงการเปรียบเทียบก่อนและหลังสถานที่ในการเปลี่ยนชุดก่อนเข้าตรวจทางรังสี

3. มีการพัฒนารูปแบบการเข้ารับบริการ

เปลี่ยนระบบคิวกรณีมีเจ้าหน้าที่อยู่ประจำ ๒ อัตรา



ภาพที่ ๒ แสดงการรอคิวรับบริการหน้าห้องรังสีวิทยา

4. นำระยะเวลาที่รอรับบริการ ทั้งก่อนและหลังการนำรูปแบบใหม่ไปใช้ในการพัฒนามาวิเคราะห์

การวิเคราะห์ข้อมูลการวิจัย การวิเคราะห์เนื้อหา

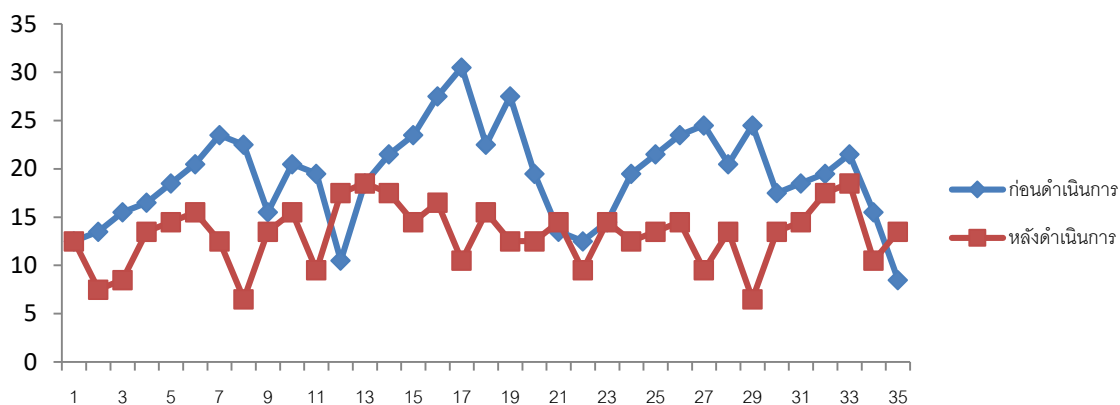
สถิติที่ใช้ ใช้สถิติเชิงพรรณนาได้แก่ จำนวนร้อยละ และค่าสถิติไคสแควร์ที่ระดับแอลฟา ๐.๐๕

คณะผู้วิจัย เป็นผู้ดำเนินการเก็บข้อมูลเองเป็นส่วนใหญ่ ร่วมกับผู้ช่วยวิจัยที่ได้รับการฝึกอบรมเป็นอย่างดีและครบถ้วนจากคณะผู้วิจัย

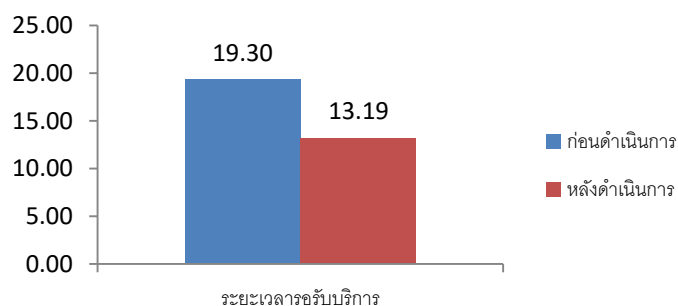
ผลการศึกษา/วิจัย

ได้ทำการพัฒนาลดระยะเวลารอคอยโดยปรับระบบการรับบริการทางรังสี พบว่าระยะเวลาการรับบริการเฉลี่ยโดย เปรียบเทียบระหว่างก่อน กับหลัง การรับบริการแบบใหม่

สรุปได้ว่า



แผนภูมิแสดง การเปรียบเทียบระยะเวลาการรอรับบริการก่อนดำเนินการกับหลังดำเนินการ



แผนภูมิแสดง การเปรียบเทียบระยะเวลาการรอรับบริการเฉลี่ยก่อนดำเนินการกับหลังดำเนินการ

อภิปราย สรุป และข้อเสนอแนะ

ผลการวิจัยสรุปได้ว่า ระยะเวลาการรับบริการ ในโรงพยาบาลนาโพธิ์มีแนวโน้มลดลง เมื่อเปรียบเทียบก่อนกับหลังดำเนินการหลังจากนำรูปแบบใหม่มาใช้ พบว่า ระยะเวลาก่อนดำเนินการได้ ๑๙.๓๐ นาที หลังดำเนินการได้ ๑๓.๑๙ นาที ซึ่งช่วยลดระยะเวลาได้ ๖.๑๑ นาที

ทั้งนี้เนื่องจากการมีการปรับเปลี่ยนสถานที่เปลี่ยนชุด จากในห้องน้ำ เป็นห้องเปลี่ยนชุดในห้องชั่วคราว ซึ่งได้มีการสำรวจไว้ เป็นวัสดุอุปกรณ์แทนห้องล้างฟิล์มเดิม ซึ่งปัจจุบันไม่ได้ใช้

การจัดระบบการรอก่อนเข้ารับบริการทางรังสีวิทยา มีความสอดคล้องกับ ของ สายชล คดวงศ์ ซึ่งได้มีแนวทางให้แพทย์สลับ round ward ซึ่งทางงานรังสีจะมีเจ้าหน้าที่ ๒ คนประจำจะรับลงทะเบียนและ scan แผ่นคาสเซต ส่วนอีกคนจัดทำและเอกซเรย์ผู้มารับบริการ

จากการเพิ่มห้องเปลี่ยนชุดชั่วคราว จากห้องล้างฟิล์มเดิม ทำให้มีการบริหารระยะเวลารอคอยได้ดีมาก เพราะส่วนใหญ่ผู้ป่วยเบาหวานเป็นผู้สูงอายุที่เปลี่ยนชุดนาน

เอกสารอ้างอิง

๑. สุรศักดิ์ พงศ์พันธุ์สุข และคณะ. อะตอม...เพื่ออนาคต..พิมพ์ครั้งที่ ๒.กรุงเทพฯ: สำนักงานปรมาณูเพื่อสันติกระทรวงวิทยาศาสตร์และเทคโนโลยี; ๒๕๕๑.หน้า ๙-๑๘.
๒. สายชน คตวงศ์. การพัฒนารูปแบบการให้บริการเพื่อลดระยะเวลารอคอยรับบริการแผนกผู้ป่วยนอก ปิงปประมาณ ๒๕๖๐ โรงพยาบาลโนนสุวรรณ อำเภอโนนสุวรรณ จังหวัดบุรีรัมย์. ค้นหาเมื่อ ๑๗ เมษายน ๒๕๖๒ จาก www.sankhahospital.com/sangkha/